

EQUITANA UND DIE MESSE ESSEN – PARTNER DER ERSTEN STUNDE

„Die EQUITANA und die Messe Essen sind Partner der ersten Stunde. Beide sind seit der EQUITANA 1972 miteinander gewachsen, und sie werden es auch dieses Mal wieder tun. Die Modernisierung öffnet die Türen für die weitere gemeinsame Zukunft. Wir sind froh, dass die Neue Messe Essen Gestalt annimmt.“

Hans-Joachim Erbel, CEO von Reed Exhibitions Deutschland.

„Die Baumaßnahmen sind in der Planung so getaktet, dass sie das laufende Messageschehen so wenig wie möglich beeinträchtigen. Dafür erwartet Aussteller und Besucher künftig ein Messegelände, das durch seine moderne Architektur und eine großräumige, eingeschossige Hallenstruktur besticht.“

Oliver P. Kuhrt, Geschäftsführer der Messe Essen.

WIR BRINGEN SIE SICHER INS ZIEL



Projektleitung

Christina Uetz

Event Director

Tel.: +49 211 90 191-175

christina.uetz@reedexpo.de



Ausstellerbetreuung und Verkauf

Anna Lena Grytz

Senior Sales Manager

Tel.: +49 211 90 191-140

annalena.grytz@reedexpo.de



Ausstellerbetreuung und Verkauf

Anja Heukrath

Sales Manager

Tel.: +49 211 90 191-142

anja.heukrath@reedexpo.de

VERANSTALTUNGSORT

Messegelände Essen
Norbertstraße, 45131 Essen, Deutschland
Tel.: +49 201 7244-0

VERANSTALTER

Reed Exhibitions Deutschland GmbH
Projekt EQUITANA
Völklinger Str. 4, 40219 Düsseldorf, Deutschland
Tel.: +49 211 90191-201
E-Mail: sales@equitana.com
Website: www.equitana.com

AUS LEIDENSCHAFT ZUM ERFOLG

18.-26.03.2017

MESSEGELEND ESEN

WWW.EQUITANA.COM



MEHR LICHT, LUFT UND BEWEGUNG FÜR DIE EQUITANA. DIE MESSE ESSEN MODERNISIERT SICH.



Die Darstellungen entsprechen dem Planungsstand der Messe Essen im März 2016. Änderungen vorbehalten. Bilder: Messe Essen.

Organised by
Reed Exhibitions



EQUITANA
WELTMESSE DES PFERDESSPORTS
2017

DIE NEUE MESSE ESSEN

Moderne, eingeschossige Hallen, neueste Gebäudetechnik und großzügige Eingangsbereiche: Mit dem vom Rat der Stadt Essen beschlossenen Investitionsvolumen von rund 90 Millionen Euro wird die „Neue Messe Essen“ in eines der modernsten Messegelände Deutschlands umgebaut.

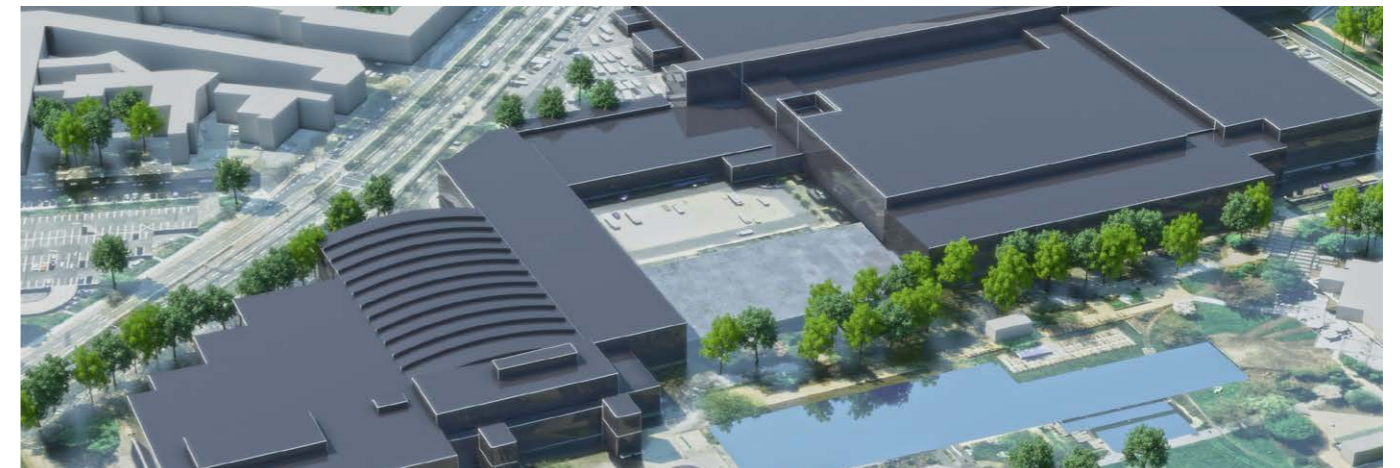
Der Spatenstich für das Großprojekt ist für den 2. Mai 2016 geplant, die Fertigstellung Ende 2019.

Abgestimmt auf den laufenden Messebetrieb entstehen dann im Nordbereich insgesamt fünf neue, große Hallen anstelle der heute genutzten kleinteiligen Bauten der Hallen 4-12. Der Süd-West Teil der Messe bleibt unverändert bestehen (Hallen 1-3).

Einen filmisch animierten Einblick zur Entwicklung der Neuen Messe Essen und der wichtigsten baulichen Veränderungen zeigt das Video unter www.messe-essen.de/messeplatz-essen/modernisierung/einblicke/



DAS MESSEGELÄNDE IN 2017



Geländesituation während der EQUITANA 2017

- Die bisherige Wegeführung bleibt erhalten.
- Wegfall der Halle 9 und der darüber liegenden Obergeschosshalle 9.1.
- Verbindungsgang zwischen Halle 8 und Halle 10 im Bereich der derzeitigen Halle 9.
- Im Obergeschoss bleibt der Rundlauf in leicht veränderter Form bestehen (6.1 – 8.1 – 7.1).
- Alle drei Eingänge bleiben geöffnet.
- Modernisierung und Erweiterung des Foyers Ost.
- Verlegung der Halleneingangstüren an die Ostseite der Halle 12.
- Hallenaufteilung und Produktsegmentierung bleiben unverändert.
- Umplatzierung der Aussteller der Hallen 9 und 9.1. in ein thematisch passendes Umfeld.
- Die Themen Investitionsgüter, Pferdehaltung und Technik werden in Halle 1 ausgeweitet.

Insgesamt werden zur EQUITANA 2017 über 90 % der bisher belegten Bruttofläche zur Verfügung stehen.

